

I nuovi corsi per intagliatori e gli intarsiatori

CHIURO

Paesaggi, scene rupestri, figure ornamentali e immagini di bimbi o autoritratti formano i soggetti dei corsi di addestramento organizzati ogni anno dall'associazione Valtellina Intagliatori e Intarsiatori. Dalla fine di ottobre partiranno i nuovi corsi, che verranno ripetuti nel primo quadrimestre del 2014, per concludersi nel mese di maggio del prossimo anno.

Proposte originali

Due le novità di questa iniziativa: un corso d'intaglio su rami e radici di alberi, richiesto da molti visitatori dell'ultima Mostra Avi tenuta a Sondalo, e un corso di scultura con motosega, già svolto in via sperimentale nel mese di gennaio di quest'anno con un maestro della Valgardena.

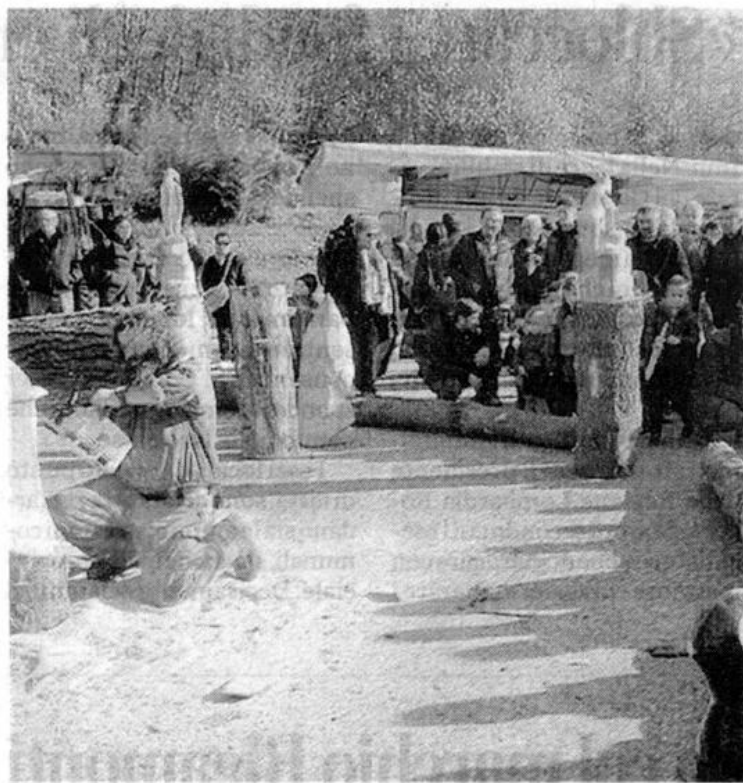
La costituzione dell'Avi in "ente no-profit di promozione sociale", avvenuta nel marzo del 2013, ha sancito la definitiva confluenza nell'associazione del gruppo degli intarsiatori

già presenti a Chiuro e della sezione staccata di Brusio e Poschiavo operante dal 2010 nella vicina Svizzera. Contemporaneamente è stata avviata un'azione incisiva di diffusione tra i giovani dell'arte dell'intaglio e dell'intarsio, organizzando specifici laboratori negli istituti scolastici della provincia: nel corso del mese di novembre saranno coinvolti gli alunni delle scuole di Villa di Tirano e di Chiuro.

Il raggiungimento di questi traguardi ha spinto il consiglio direttivo dell'Avi ad incrementare per il periodo novembre 2013 - maggio 2014 il programma dei corsi previsti sia per i principianti che per gli esperti intagliatori e intarsiatori.

Lezioni al via

Queste le date previste per il laboratorio di Chiuro in via Maurizio Quadrio: sono iniziati ieri i corsi base per principianti (intaglio o intarsio), i corsi avanzati di intaglio in bassorilievo o scultura, i corsi avanzati di intarsio e i corsi di



Tra le novità anche un corso di scultura con la motosega

Gli interessati possono chiedere alla biblioteca di Chiuro

intaglio su rami o radici di alberi. A novembre è previsto il corso di specializzazione con maestro della Valgardena, da marzo 2014 il corso di scultura con l'uso della motosega. Ai laboratori di Poschiavo e di Brusio da novembre si terranno i corsi base e avanzati di intaglio e scultura.

Notizie più dettagliate sono riportate su www.associazionevaltellinaintagliatori.it. Per le iscrizioni gli interessati possono rivolgersi alla biblioteca comunale Chiuro (tel: 0342 484213), biblioteca.chiuro@novanet.it. ■ C.Cas.